

## DISSECTION

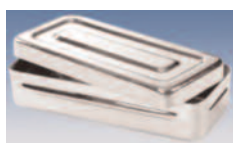
**178801 TROUSSE à DISSECTION POUR 10 OUTILS**

Prix 1 à 9 ..... 3,80  
 Prix 10 et + ..... 3,42

**178800 TROUSSE à DISSECTION COMPLÈTE**

Ciseaux forts, ciseaux fins, pince forte, pince fine, aiguille pointue, pince Dumont, sonde cannelée, aiguille lancéolée, scalpel à lame fixe 40 mm, rasoir manche métal.

Prix 1 à 9 ..... 27,00  
 Prix 10 et + ..... 24,30

**178802 BOITE À DISSECTION**

En inox, stérilisable.  
 L x l x h : 17 x 7 x 3 cm

Prix 1 à 9 ..... 12,00  
 Prix 10 et + ..... 10,80

**178805 KIT DE DISSECTION**

Ciseaux fins inox, scalpel inox, pince forte droite, aiguille droite pointue, aiguille lancéolée, 2 lames porte-objet 1 cavité, 50 lames porte-objet 76x26mm, 100 lamelles couvre-objet 18x18mm, 3 préparations microscopiques, flacon fixateur baume du Canada 10 ml.

Prix ..... 22,50

**178010 AIGUILLE DROITE POINTUE** inox manche inox

Prix 1 à 9 ..... 1,22  
 Prix 10 et + ..... 1,10

**178020 AIGUILLE LANCÉOLÉE** inox manche inox

Prix 1 à 9 ..... 1,23  
 Prix 10 et + ..... 1,11

**178100 CISEAUX FINS 10 CM** - inox

Prix 1 à 9 ..... 2,20  
 Prix 10 et + ..... 1,98

**178110 CISEAUX FORTS 14 CM** - inox

Prix 1 à 9 ..... 2,40  
 Prix 10 et + ..... 2,16

**178200 CUVETTE À DISSECTION**

en polystyrène avec fond caoutchouc détachable



Prix 1 à 9 ..... 13,10  
 Prix 10 et + ..... 11,80

**178400 PINCE FINE DROITE** bouts effilés inox 11 cm

Prix 1 à 9 ..... 2,00  
 Prix 10 et + ..... 1,80

**178430 PINCE FINE POINTUE** courbée 11,5 cm

Prix 1 à 9 ..... 1,90  
 Prix 10 et + ..... 1,71

**178410 PINCE FORTE DROITE**

bouts striés inox 14 cm



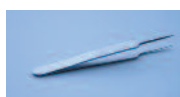
Prix 1 à 9 ..... 2,10  
 Prix 10 et + ..... 1,89

**178415 PINCE FORTE DROITE**

bouts striés inox 25 cm



Prix 1 à 9 ..... 5,20  
 Prix 10 et + ..... 4,68

**178450 PINCE DUMONT N°5**

Prix 1 à 9 ..... 1,95  
 Prix 10 et + ..... 1,76

**180900 RASOIR MANCHE INOX**

Prix 1 à 9 ..... 7,00  
 Prix 10 et + ..... 6,30

**178500 SCALPEL À LAME INTERCHANGEABLE**

manche seul



Prix 1 à 9 ..... 2,20  
 Prix 10 et + ..... 1,98

**178510 SACHET DE 10 LAMES DE 35 MM (N°24)**

pour 178500



Prix 1 à 9 ..... 1,10  
 Prix 10 et + ..... 0,99

**178524 SCALPEL À MANCHE PLASTIQUE - LAME N°24**

Stérile à usage unique - Emballage individuel

Conforme norme CE 0434 - Vendu par lot de 10



Prix 1 à 9 ..... 3,80  
 Prix 10 et + ..... 3,42

**178550 SCALPEL TOUT ACIER**

lame inox de 40 mm



Prix 1 à 9 ..... 2,40  
 Prix 10 et + ..... 2,16

**178600 SONDE CANNEÉE**

Prix 1 à 9 ..... 1,10  
 Prix 10 et + ..... 0,99

## G É O L O G I E

### ECHANTILLONS DE ROCHES



Echantillons d'environ 5cm x 5cm par 12

#### ROCHES ÉRUPTIVES ET PLUTONIQUES

175200	ANDÉSITE (Volvic)	16,00
175201	BASALTE À OLIVINE	16,00
175220	BAUXITE ROUGE	16,00
175221	CHARBON	16,00
175202	DIORITE	16,00
175203	GABBRO	16,00
175204	GRANITE	16,00

175205	GRANITE ALTÉRÉ	16,00
175206	GRANODIORITE	16,00
175207	PÉRIDOTITE	16,00
175208	RHYOLITE BLANCHE	16,00
175222	TOURBE	16,00
175209	TRACHYTE	16,00

175216	CALCAIRE À NUMMULITES	16,00
175217	CALCAIRE COQUILLER	16,00
175218	GRÈS	16,00
175219	LOESS	16,00

#### ROCHES MÉTAMORPHIQUES

175210	AMPHIBOLITE	16,00
175211	ECLOGITE	16,00
175212	ECLOGITE CORONITIQUE	16,00
175213	SCHISTE VERT	16,00
175214	SERPENTINITE	16,00

#### ROCHES SÉDIMENTAIRES

175215	ARÈNE GRANITIQUE	16,00
--------	------------------	-------

#### ENSEMBLE DE 4 SOLS DIFFÉRENTS

comprenant : 750 ml de chaux sol :

- marne (dérivé d'un calcaire)
- sol à sable granitique (dérivé d'un granite)
- sol agricole (dérivé d'un calcaire)
- sol humide de forêt

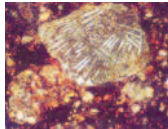
Exemple de manipulations possible : mesure du ph, de la porosité, perméabilité, culture de biomasse, solubilité et potentiel hydrique...

175223	4 SOLS DIFFÉRENTS	24,00
--------	-------------------	-------

### LAMES MINCES

à l'unité

175300 MÉTÉORITE PIERREUSE (chondrite) 7,70



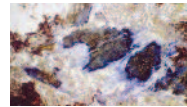
#### ROCHES ÉRUPTIVES ET PLUTONIQUES

175301	ANDÉSITE (Volvic)	7,70
175337	ANDÉSITE Martinique	7,70
175302	BASALTE (normal)	7,70
175303	BASALTE À OLIVINE	7,70
175304	BASALTE FOND OCÉANIQUE (chenaillet)	7,70
175305	DIORITE	7,70
175306	GABBRO	7,70
175307	GABBRO (Chenaillet)	7,70
175308	GABBRO À OLIVINE avec couronne réactionnelle	7,70
175309	GRANITE	7,70
175310	GRANITE ALTÉRÉ	7,70
175354	GRANITE À BIOTITE (avec Zircon)	7,70
175311	GRANODIORITE	7,70
175312	OBSIDIENNE	7,70
175313	PÉRIDOTITE	7,70
175314	PÉRIDOTITE SERPENTINISÉE (Chenaillet)	7,70
175315	RHYOLITE BLANCHE	7,70
175316	RHYOLITE ROUGE	7,70
175317	TRACHYTE	7,70

#### ROCHES MÉTAMORPHIQUES

175318	AMPHIBOLITE	7,70
175319	BRÈCHE D'IMPACT (Rochechouart)	7,70
175320	ECLOGITE	7,70
175321	ECLOGITE À AURÉOLES	7,70
175322	GNEISS	7,70

175323 MÉTAGABBRO À GLAUCOPHANE 7,70



175324	MICASCHISTE	7,70
175325	MICASCHISTE À GLAUCOPHANE	7,70
175326	MIGMATITE	7,70
175327	SCHISTE VERT	7,70
175328	SERPENTINITE	7,70

#### ROCHES SÉDIMENTAIRES

175329	CALCAIRE À ALVÉOLINES	7,70
175330	CALCAIRE À BRYOZOAIRES	7,70
175331	CALCAIRE À MICROFOSSILES	7,70
175332	CALCAIRE À NUMMULITES	7,70
175333	CALCAIRE À OOLITES BLANCHES	7,70
175334	CALCAIRE MAESTRICHIEN SUPÉRIEUR À GLOBOTRUNCANA	7,70
175335	CALCAIRE PALÉOCÈNE À GLOBIGÉRINES	7,70
175336	RADIOLARITE (Chenaillet)	7,70

175355	SCHISTE BITUMEUX	7,70
175356	CALCAIRE ASPHALTIQUE	7,70
175357	CHARBON (ANTHRACITE)	7,70
175358	CRAIE	7,70
175359	DOLOMITE	7,70
175360	GRÈS	7,70
175361	LIGNITE	8,20
175362	TRAVERTIN	7,70
175363	MARNE GYPSIFÈRE	7,70
175364	GYPSE	7,70

175365 COFFRET 5 LM DE ROCHES Océanographiques et Continentales 38,50  
 Comprenant : - Basalte à Olivine - Péridotite - Gneiss - Granite - Calcaire à Oolites

175366 5 ÉCHANTILLONS DE ROCHES Océanographiques et Continentales 7,00  
 Comprenant : - Basalte à Olivine - Péridotite - Gneiss - Granite - Calcaire à Oolites

175367 COFFRET PÉTROLE ET ROCHES ASSOCIÉES 39,00  
 Comprenant : - 1 lame mince et sa roche associée de gypse (roche de couverture) - 1 lame mince et sa roche associée de calcaire asphaltique (roche réservoir) - 1 lame mince et sa roche associée de schiste bitumineux (roche mère) - 1 flacon de pétrole brut (env. 10 ml) en verre blanc avec fiche explicative

### FOSSILES

#### FOSSILES VÉRITABLES

175400 STROMATOLITE COUPÉ ET POLI (sous blister transparent) 10,20



#### FOSSILES PAR 6 EN SAC PLASTIQUE AVEC 6 FICHES D'IDENTIFICATION (Nom, Étage, Localisation)

175401	6 DEMI AMMONITES COUPÉES ET POLIES (5 cm de diamètre environ)	22,00
175402	6 FOUGÈRES DU PRIMAIRE	14,70
175403	6 TÉRÉBRATULES + 4 gratuites	6,90
175404	6 DIGONELLA + 6 gratuites	5,50
175405	6 RHYNCHONELLES + 6 gratuites	5,50
175406	6 ARCA TURONICA + 3 gratuites	5,50
175407	6 ROSTRES DE BELEMNITES + 2 gr	11,00
175408	6 TRILOBITES	30,00
175409	6 LOTS DE DENTS DE REQUIN	5,50

175410 COLLECTION DE 14 FOSSILES VÉRITABLES 25,00

Un petit stromatolite, un trilobite, une rhynchonelle, une télébratule, une 1/2 ammonite coupée, un rostre de bélemnite, un sachet de nummulites, une arca turonica, un polypier, une gryphea, une ammonite, un oursin, un sachet de tiges d'encrines, un sachet de dents de requin. Chaque sachet est emballé séparément dans un sachet plastique avec le nom, l'étage et la localité.

#### FOSSILES MOULAGES

MOULAGES EN PLÂTRE SPÉCIAL RENFORCÉ LIVRÉS PAR 6 EN SAC PLASTIQUE AVEC 6 FICHES D'IDENTIFICATION (Nom, Étage, Localisation)

175420 6 FLEXICALYMENES 22,90

175421 TRILOBITES ELRATHIA 22,90



175422	6 ACANTHOCERAS	22,90
175423	6 CARDIOCERAS	22,90
175424	6 HILDOCERAS	22,90
175425	6 NAUTILES	22,90
175426	6 GONIATITES	22,90
175427	6 MICRACRSTERS	22,90
175428	6 POLYPIERS DU 1 <sup>ER</sup>	22,90
175429	6 VERTÈBRES D'ICHTYOSAURE	22,90
175430	6 HIPPIURITES	22,90
175431	COLLECTION DE 12 MOULAGES DE FOSSILES	37,80

Flexicalymène, Acanthoceras, Nautilus, Goniatites, Calice d'Encrine, Micraster, Modiolus, Vertèbre D'ichtyosaure, Eponge, Dent d'ours, Gastéropode, Fougère. En sachet plastique, identifié, avec fiche explicative.

175411 ÉNERGIES FOSSILES 20,00  
 But : démontrer la transformation des végétaux en charbon au cours du temps. Composé de : 3 morceaux de charbon (anthracite) - 3 morceaux de lignite - 3 morceaux de tourbe - 3 échantillons de schiste houiller présentant des traces de végétation fossile. Nouveau programme 2<sup>ème</sup>.

## LA GÉOLOGIE EXPLIQUÉE

### ENSEMBLE POUR TRAVAUX PRATIQUES AVEC FICHES EXPLICATIVES COULEUR POUR FACILITER LE TRAVAIL DES ÉLÈVES

La lame mince + morceau de roche polie une face en boîte carton 8,5 x 12,5 cm. La fiche explicative en bristol 21 x 29,7 cm avec photos couleurs de la lame mince



175450	ANDÉSITE (Volvic)	13,60
175451	BASALTE À OLIVINE	13,60
175466	DIORITE	13,60
175452	ECLOGITE	13,60
175453	ECLOGITE À AURÉOLES	13,60
175454	GABBRO	13,60
175468	GABBRO DU CHENAILLET	13,60
175455	GRANITE	13,60
175456	GRANODIORITE	13,60
175457	MÉTAGABBRO À GLAUCOPHANE	13,60
175458	MICASCHISTE À GLAUCOPHANE	13,60
175459	PÉRIDOTITE	13,60
175460	RHYOLITE	13,60
175467	TRACHYTE	13,60

175465	FRAGMENT DE MÉTÉORITE PIERREUSE (Type Chondrite)	29,00
--------	--------------------------------------------------	-------

Fragment de 2 cm de côté environ présenté en boîte cristal transparente

### 175461 LE PASSAGE CRÉTACÉ-TERtiaIRE 26,50

(Prélèvement Bidart, 64) Présentation en boîte carton 8,5 x 12,5 cm comprenant :

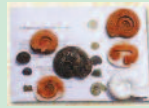
- 1 lame mince de calcaire du maestrichien supérieur avec Globotruncana et hétérohellicidés
- 1 lame mince de calcaire du paléocène avec petits globigerinés
- 1 préparation de microfossiles entiers du maestrichien supérieur
- 1 préparation de microfossiles entiers du paléocène
- 1 fiche explicative A4 avec photos couleurs



### 175462 AMMONITES CARACTÉRISTIQUES D'ÉTAGES 30,00

Ensemble de 7 moulages d'ammonites primaires et secondaires en plâtre renforcé, colorés d'après les modèles naturels. Avec fiche explicative couleur comprenant :

- Goniatite (primaire, dévonien)
- Acanthopleuroceras (jurassique inf., pliensbachien)
- Hildoceras bifrons (jurassique inf. toarcien)
- Garantiana (jurassique moyen, bajocien)
- Cardioceras (jurassique supérieur, oxfordien)
- Acrioceras (crétacé inférieur, barremien)
- Acanthoceras sp. (crétacé supérieur, cénomaniens)



### 175463 TYPES DE CÉPHALODES : AMMONITE, NAUTILE, BÉLEMNITE 10,00

Ensemble de 3 MOULAGES EN PLÂTRE renforcé, colorés suivant les échantillons naturels, provenant du même étage le bajocien Garantiana, Coenoceras sp et rostre. Avec fiche explicative couleur.



### 175464 MOULAGE D'ARCHÉOPTÉRYX 72,50

En plâtre armé, format 27 x 32 cm



## MINÉRAUX DE BASE

### EN BOÎTE CRISTAL TRANSPARENT (9x6 cm) À 6 CASES

175440	MINÉRAUX DE GRANITE : quartz, orthose, albite, muscovite, biotite, tourmaline.	8,70
--------	--------------------------------------------------------------------------------	------



175441	MINÉRAUX DU METAMORPHISME : grenat, staurolite, disthène, andalousite, talc, serpentine.	8,70
--------	------------------------------------------------------------------------------------------	------



175442	MINÉRAUX PRINCIPAUX : quartz, feldspath, pyroxène, amphibole, mica, olivine.	8,70
--------	------------------------------------------------------------------------------	------

## PRÉHISTOIRE

### MOULAGES DE SCULPTURES ET D'OUTILS



175471	VENUS DE WILLENDORF	18,40
175472	VENUS DE VESTONICE	18,40
175473	DAME DE BRASSEMPUY	10,40
175474	TÊTE DE CHEVAL	7,90
175475	CHEVAL DE LOURDES	10,40
175476	BISON SE LÉCHANT	10,40
175477	VENUS DE LESPUGNE	18,40

### REPRODUCTION D'OUTILS

#### EN SILEX VÉRITABLE

175470	LES 6 OUTILS	79,50
--------	--------------	-------



## BOTANIQUE

### ALGUES

#### CYANOPHYCÉES

175500	NOSTOC ÉCRASEMENT	4,20
175501	OSCILLAIRES ENTIÈRES	4,20

#### ALGUES VERTES

175502	SPIROGYRE VÉGÉTATIVE	4,20
175503	SPIROGYRE REPROD. SCALARIFORME	5,10

#### ALGUES BRUNES

175504	FUCUS VESICULOSUS MÂLE CT	4,20
175505	FUCUS VESICULOSUS FEMELLE CT	4,20

#### ALGUES ROUGES

175506	POLYSIPHONIA FEMELLE avec cystocarpes	5,10
175507	POLYSIPHONIA MÂLE	5,10
175508	POLYSIPHONIA TÉTRASPOROPHYTE	5,10

#### AUTRES GROUPES

175509	EUGLÈNES	5,10
175510	DIATOMÉES FOSSILES	3,40
175511	DIATOMÉES MARINES ACTUELLES	4,20
175512	DIATOMÉES EAU DOUCE ACTUELLES	4,20

### CHAMPIGNONS

#### SIPHOMYCÈTES ET DIVERS

175513	MUCOR REPRODUCTION ASEXUÉE	4,20
175514	ASPERGILLUS	5,10

#### SEPTOMYCÈTES - BASIDIOMYCÈTES

175515	BASIDES SUR COPRIN JEUNE CT	5,10
--------	-----------------------------	------

#### SEPTOMYCÈTES - ASCOMYCÈTES

175516	SORDARIA HYBRIDE	5,10
175517	LEVURE BIÈRE	3,40
175518	PENICILLIUM	4,20

175519	MYCORHIZE (racine Neottia ct)	5,10
--------	-------------------------------	------

### LICHENS

175807	APOTHÉCIE CT	4,20
--------	--------------	------

### BRYOPHYTES

#### MOUSSES

175805	ANTHÉRIDIES DE MOUSSE CL	4,20
175520	ARCHÉGONES DE MOUSSE DISPERSÉES	5,10
175521	CAPSULE DE MOUSSE CT	4,20
175522	FEUILLE DE MOUSSE ENTIÈRE	3,40

### PTERIDOPHYTES

#### FOUGÈRES

175523	SPORANGES ET SPORES DE POLYPOPE DISPERSÉES	4,20
175524	FRONDE AVEC SPORANGES DE POLYPOPE CT	4,20
175525	FOUGÈRE PÉTIOLE CT	4,20
175526	PROTHALLE ANTHÉRIDIES ET ARCHÉGONES	5,10
175527	PROTHALLE AVEC SPOROPHYTE	5,10

### GYMNOSPERMES

175528	PIN TIGE CT	4,20
175529	PIN RACINE CT	5,10
175530	PIN AIGUILLE CT	4,20
175531	PIN TIGE TRACHÉIDES ARÉOLÉES CL RADIALE	5,10
175532	PIN TIGE TRACHÉIDES ARÉOLÉES CL TANGENTIELLE	5,10
175533	PIN CÔNE MÂLE CL AXIALE	5,10
175534	PIN ÉCAILLE FEMELLE 1 <sup>ère</sup> ANNÉE axiale	5,10
175535	PIN ÉCAILLE FEMELLE 2 <sup>e</sup> ANNÉE CL	4,20

175536	PIN POLLEN	3,40
--------	------------	------

175537	SAPIN POLLEN	3,40
--------	--------------	------

### ANGIOSPERMES

#### CYTOLOGIE

175538	MITOSE RACINE JACINTHE CL (HÉMATOXYLINE)	5,10
175539	CELLULE D'OIGNON	4,20
175540	CHLOROPLASTES (FEUILLE D'ÉLODÉE)	4,20
175541	ALEURONE DE RICIN	4,20
175542	AMIDON DE POMME DE TERRE	4,20
175543	HUILE (NOIX OU TOURNESOL)	4,20
175806	INULINE (DAHLIA)	4,20
175544	POILS TECTEURS ET SÉCRETEURS (FEUILLE DE LAVANDE CT)	4,20
175553	POILS TECTEURS ET SÉCRETEURS (FEUILLE DE ROMARIN CT)	4,20
175547	MÉRISTÈME CAULINAIRE (TIGE D'ÉLODÉE)	4,20

### TISSUS

#### EPIDERMES OU LIÈGE

175548	A PLAT (IRIS)	4,20
175549	CUTICULE ET STOMATES (TIGE ASPERGE CT)	4,20

#### PARENCHYMES

175550	PARENCHYME PALISSADIQUE (FEUILLE HOUX CT)	4,20
175551	PARENCHYME PALISSADIQUE AVEC CHLOROPLASTES (FEUILLE HOUX CT)	4,20

#### TISSUS CONDUCTEURS

175552	CERCLES ANNUELS (TIGE TILLEUL 3 ANS)	4,20
--------	--------------------------------------	------

## BOTANIQUE

### REPRODUCTION

175554	BOUTON FLORAL DE COQUELICOT CT	4,20
175555	BOUTON FLORAL DE COQUELICOT CL	4,40

### APPAREIL REPRODUCTEUR MÂLE

175556	ANTHÈRE DE LIS JEUNE CT	4,20
175557	ANTHÈRE DE LIS ÂGÉE CT	4,20
175558	POLLEN DE LIS	3,40
175559	POLLEN EN MÉLANGE AVEC FICHE (mauve, courge, lis, marguerite, onagre)	4,20
175809	POLLEN DE CHÈNE	4,20
175810	4 POLLENS D'ARBRES EN MÉLANGE Avec fiche explicative. (Noisetier, Charme, Pin, Châtaignier)	4,20

### APPAREIL REPRODUCTEUR FEMELLE

175560	PLACENTATION AXIALE (OVAIRE LIS) CT	4,20
175561	PLACENTATION PARIÉTALE (OVAIRE PENSÉE) CT	4,20
175562	PLACENTATION CENTRALE (OVAIRE PRIMEVÈRE) CT	4,20
175563	OVAIRE COQUELICOT CT	4,20
175564	OVAIRE COQUELICOT CL	4,20
175565	POLLEN SUR STIGMATE (MAUVE) IN TOTO	4,20

### ANATOMIE DE BASE

175566	RACINE DE MONOCOTYLÉDONE (ASPERGE OU CANNA)	4,20
175567	RACINE DE DICOTYLÉDONE PRIMAIRE (RENONCULE)	4,20
175568	RACINE DE DICOTYLÉDONE SECONDAIRE (COURGE)	4,20
175569	TIGE DE MONOCOTYLÉDONE (ASPERGE OU SMILAX)	4,20
175570	TIGE DE DICOTYLÉDONE PRIMAIRE (RENONCULE)	4,20
175571	TIGE DE DICOTYLÉDONE SECONDAIRE DISCONTINUE (CLÉMATITE)	4,20
175572	TIGE DE DICOTYLÉDONE SECONDAIRE CONTINUE (SUREAU)	4,20
175573	TIGE DE DICOTYLÉDONE SECONDAIRE ÂGÉE DE 3 ANS (TILLEUL)	4,20

### APTERIGOTES

175664	COLLEMBOLLES	5,10
--------	--------------	------

### HYMÉNOPTÈRES

175665	ABEILLE OUVRIÈRE 3 PATTES	5,10
175666	ABEILLE OUVRIÈRE AIGUILLON + POCHE À VENIN	5,10

### DIPTÈRES

175667	CULEX FEMELLE TÊTE	5,10
175668	CULEX LARVE	5,10
175669	CULEX NYMPHE	5,10
175670	DROSOPHILE MÂLE ET FEMELLE	5,10
175671	DROSOPHILE VESTIGIALE	5,10
175672	DROSOPHILE EBONY	5,10
175673	DROSOPHILE WHITE	5,10
175674	DROSOPHILE VESTIGIAL - EBONY	6,10
175675	DROSOPHILE ANTENNAPEDIA	6,10
175676	DROSOPHILE BITHORAX	6,10
175677	DROSOPHILE 3 MUTÉES DIFFÉRENTES (Vg, W, Eb)	6,10

### ORGANES CLASSÉS - TÊTE

175678	CRIQUE (EXEMPLE ORTHOPTÈRE)	5,10
175679	PUNAISE (EXEMPLE HÉMIPTÈRE)	5,10
175680	ABEILLE OUVRIÈRE (EXEMPLE HYMÉNOPTÈRE)	5,10
175681	GUÊPE	5,10
175682	CULEX FEMELLE	5,10
175683	MOUCHE (EXEMPLE DIPTÈRE)	5,10
175684	LARVE LIBELLULE	5,10

### POISSONS

175685	ALEVIN (TÊTE, OEIL)	4,20
175686	ALEVIN (BRANCHIES)	4,20

175574	FEUILLE DE MONOCOTYLÉDONE (MUGUET)	4,20
175575	FEUILLE DE DICOTYLÉDONE (LAURIER CERISE)	4,20
175576	PÉTIOLE DE DICOTYLÉDONE (MARONNIER OU CAROTTE)	4,20
175577	RHIZOME DE MONOCOTYLÉDONE (CHIENDENT)	4,20

### FEUILLES - DICOTYLÉDONES

175578	HOUX	4,20
175579	LAURIER CERISE	4,20
175580	LAURIER ROSE (SEC)	4,20
175581	LAVANDE (SEC)	4,20
175582	ROMARIN (SEC)	4,20
175583	VIGNE	4,20

### FEUILLES - MONOCOTYLÉDONES

175584	BLÉ	4,20
175585	IRIS	4,20
175586	MAÏS	4,20
175587	MUGUET	4,20

### PÉTIOLLES

175588	CAROTTE	4,20
175589	VIGNE	4,20

### RACINES - DICOTYLÉDONES

175590	BETTERAVE	4,20
175591	COURGE	4,20
175592	FICAIRE (TUBÉRISÉE)	4,20
175593	MERCURIALE	4,20
175594	MERCURIALE (RACINE ET TIGE)	4,20
175595	RENONCULE	4,20
175596	TILLEUL	4,20
175597	VIGNE	4,20

### RACINES - MONOCOTYLÉDONES

175598	ASPERGE	4,20
175599	IRIS	4,20
175600	NEOTTIA (AVEC MYCORHIZES)	5,10
175601	VANDA (AÉRIENNE AVEC VOILE)	4,20

### TIGES - DICOTYLÉDONES

175602	BRYONE	4,20
--------	--------	------

175687	ALEVIN (VÉSICULE)	4,20
175688	ALEVIN (ABDOMEN) CT	4,20
175689	ALEVIN CL	5,10
175690	ÉCAILLE CYCLOÏDE (DAURADE)	4,20
175691	ÉCAILLE CTÉNOÏDE (SOLE)	4,20
175692	ÉCAILLE PERFORÉE LIGNE LATÉRALE	4,20
175693	ÉCAILLE PLACOÏDE	4,20
175694	POISSON OVAIRE CT	4,20
175695	POISSON BRANCHIES CL	5,10
175696	POISSON PEAU CT	4,20
175697	REQUIN PEAU CT	4,20

### AMPHIBIENS

175698	GRENOUILLE PEAU CT	4,20
175700	MUE DE BATRACIEN	5,10
175714	TÉTARD CL	5,10
175715	TÉTARD CT (OEIL)	4,20
175716	TÉTARD CT (BRANCHIES INTERNES)	4,20
175717	TÉTARD CT (BRANCHIES EXTERNES)	4,20
175718	TÉTARD CT (INTESTIN)	4,20

### PROTOZOAIRES

175637	PARAMÉCIÉS	5,10
175638	PLANCTON À PROTOZOAIRES (MÉLANGE)	4,20

### COELENTERES

175639	HYDRE ENTIÈRE	5,10
175640	HYDRE BOURGEONNEMENT	6,10
175641	HYDRE CT	4,20

### PLANCTON

175642	EAU DOUCE À CRUSTACÉS	4,20
175643	MARIN À CRUSTACÉS	4,20
175644	EAU DOUCE À ROTIFÈRES	4,20
175645	EAU DOUCE À PROTOZOAIRES	4,20

175603	CHÈNE 2 ANS	4,20
175604	CLEMATIS VITALBA	4,20
175605	CUSCUTE (PARASITE)	5,10
175606	GENÊT	4,20
175607	LAMIER BLANC	4,20
175608	MERCURIALE (PRIMAIRE)	4,20
175609	MERCURIALE (SECONDAIRE)	4,20
175610	MERCURIALE (LES 2 TIGES I ET II)	5,10
175611	RENONCULE	4,20
175612	SUREAU (PRIMAIRE)	4,20
175613	SUREAU (SECONDAIRE)	4,20
175614	TILLEUL (1 <sup>ÈRE</sup> ANNÉE)	4,20
175615	TILLEUL (2 <sup>ÈME</sup> ANNÉE)	4,20
175616	TILLEUL (3 <sup>ÈME</sup> ANNÉE)	4,20
175617	VIGNE	4,20

### TIGES - MONOCOTYLÉDONES

175618	ASPERGE	4,20
175619	BLÉ	4,20
175620	ELODÉE (AQUATIQUE)	4,20
175621	JONC (HUMIDE)	4,20
175622	MAÏS	4,20
175623	SMILAX (SALSEPAREILLE)	4,20

### RHIZOMES

175624	CHIENDENT	4,20
175625	MUGUET	4,20

### VRILLES

175626	VIGNE	4,20
--------	-------	------

### BOURGEONS

175627	BOURGEON VÉGÉTATIF CL	4,20
175629	BOURGEON VÉGÉTATIF CT	4,20

### BACTÉRIOLOGIE

175630	BACTÉRIES DENTAIRES	4,20
175633	BACTÉRIES DU FROMAGE	4,20
175634	BACTÉRIES DU VINAIGRE	4,20
175635	BACTÉRIES DE LA FLORE INTESTINALE	4,20
175636	BACTÉRIES DE L'EAU CROUPIE	4,20

## ZOOLOGIE

### VERS

175646	LOMBRIC CT PLUSIEURS NIVEAUX	5,10
175647	NÉRÉIS CT	5,10
175648	ARÉNICOLE	5,10
175649	ASCARIS MÂLE CT	4,20
175650	ASCARIS FEMELLE CT	4,20
175651	PLANAIRE NOIRE À PLAT	5,10
175811	ARÉNICOLE AVEC BRANCHE	6,10

### ECHINODERMES

175652	OURSIN GLANDE MÂLE CT	5,10
175653	OURSIN GLANDE FEMELLE CT	5,10

### ARACHNIDES ET MYRIAPODES

175654	ARAIGNÉE ENTIÈRE PETITE	4,20
175655	ACARIENS DU SOL	4,20
175656	MYRIAPODE ENTIÈRE	5,10
175657	TIQUE ENTIÈRE	6,10

### CRUSTACÉS

175658	CLOPORTE	4,20
--------	----------	------

### MOLLUSQUES

175659	MOULE BRANCHES CT	4,20
--------	-------------------	------

### INSECTES

#### PIÈCES DIVERSES

175660	GLANDES SALIVAIRES, LARVE CHIRONOME (CHROMOSOMES GÉANTS)	6,10
175661	TRACHÉES	4,20
175662	STIGMATÉS	4,20
175663	TESTICULE DE CRIQUE CT (MÉIOSE)	5,10

## HISTOLOGIE - CYTOLOGIE

### CYTOLOGIE

175699	MITOSE ET MÉIOISE TESTICULE DE BATRACIEN	6,10
175719	CELLULE BUCCALE HOMME	4,20
175720	CELLULES GÉANTES OVOCYTE DE POISSON	4,20
175660	CHROMOSOMES GÉANTS (GLANDE SALIVAIRE LARVE DE CHIRONOME)	6,10
175721	GLYCOGÈNE DU FOIE	6,10

### MAMMIFÈRES

175723	TISSU ADIPEUX AVEC GRAISSE CT	5,10
175726	TISSU CONJONCTIF (NERF OPTIQUE)	4,20

### APPAREIL DIGESTIF

175743	ESTOMAC CT	4,20
175729	DUODENUM CT	4,20
175748	INTESTIN GRÊLE CT	4,20
175731	INTESTIN GRÊLE CL	4,20
175741	FOIE PORC CT	4,20
175808	MITOCHONDRIE DU FOIE	7,40
175742	PANCREAS CT (ÎLOTS DE LANGERHANS)	4,20

### APPAREIL RESPIRATOIRE

175730	TRACHÉE CT	4,20
175740	POUMON CT	4,20

### APPAREIL EXCRÉTEUR

175732	REIN CT	4,20
175733	REIN CL	4,20

### SYSTÈME LYMPHATIQUE

175734	RATE CT	4,20
175735	THYMUS CT	4,20
175736	GANGLION LYMPHATIQUE CT	5,10

### APPAREIL GÉNITAL MÂLE

175756	TESTICULE CT	4,20
175794	TESTICULE CRYPTORCHIDIE	5,10
175755	SPERME HUMAIN	4,20
175783	SPERME DE TAUREAU	4,20

### APPAREIL GÉNITAL FEMELLE

175737	OVAIRE CHATTE CT AVEC FOLICULE DE GRAAF	4,20
175757	OVAIRE LAPINE CT	4,20
175738	OVAIRE CORPS JAUNE	4,20
175744	UTÉRUS PRÉ OESTRUS	4,20
175745	UTÉRUS POST OESTRUS	4,20

### ORGANE DES SENS

175746	OEIL RAT CT	5,10
175728	RÉTINE BOEUF	4,20
175747	CORPUSCULE DE PACCINI CT	6,10

### SYSTÈME NERVEUX

175749	MOELLE CT (AVEC NEURONES MULTIPOLAIRES)	4,20
175750	NEURONE UNIPOLAIRES PURKINJE	4,20
175751	NERF OPTIQUE CT	4,20
175752	NERF CT	4,20
175753	NERF CL	4,20
175754	CELLULES NERVEUSES MOELLE CT	4,20
175759	CELLULES NERVEUSES FROTTIS DE MOELLE	5,10
175760	CERVELET RAT CT	4,20
175761	CERVEAU RAT CT	4,20
175739	CERVEAU RAT CAJAL CT	5,10
175762	ENCÉPHALE CL	5,10
175763	GANGLION SPINAL CT	6,10

### APPAREIL CIRCULATOIRE

175764	COEUR CT	4,20
175765	COEUR CL	4,20
175766	FIBRES MUSCULAIRES CARDIAQUES	3,40
175767	ARTÈRE CT	4,20
175768	VEINE CT	4,20
175769	ARTÈRE ET VEINE CT	6,10
175770	SANG HUMAIN (HEMALUN EOSINE)	4,20
175771	SANG HUMAIN (GIEMSA)	5,10
175722	SANG HUMAIN (MAY- GRUNWALD GIEMSA)	6,10
175758	FROTTIS DE MOELLE ROUGE	5,10

### APPAREIL MUSCULAIRE - SQUELETTE

175772	MUSCLE LISSE CL	4,20
175773	MUSCLE STRIÉ CT	4,20
175774	MUSCLE STRIÉ CL	4,20
175775	MUSCLE STRIÉ CT + CL (LANGUE)	4,20
175776	CARTILAGE HYALIN CT	4,20
175777	OS COMPACT SEC HUMAIN CT	6,10
175778	MUSCLE HUMAIN	6,10

### PEAU

175780	PEAU REPTILE CT	4,20
175781	PEAU POISSON CT	4,20
175782	PEAU REQUIN CT	4,20
175724	PEAU HUMAINE CT	6,10
175784	SCALP HUMAIN CT	6,10
175785	PEAU MAMMIFÈRE AVEC POILS	5,10

### GLANDES ENDOCRINES

175786	THYROÏDE EN PLACE (COU DE COBAYE) CT	4,20
175787	THYROÏDE NORMALE (BOEUF) CT	4,20
175788	SURRÉNALE CT	4,20

### COUPES TOTALES D'ANIMAUX

175685	ALEVIN (TÊTE, OEIL) CT	4,20
175686	ALEVIN (BRANCHIES) CT	4,20
175687	ALEVIN (VÉSICULE) CT	4,20
175688	ALEVIN (ABDOMEN) CT	4,20
175689	ALEVIN CL	5,10
175714	TÊTARD CL	5,10
175715	TÊTARD (OEIL) CT	4,20
175716	TÊTARD (BRANCHIES EXTERNES) CT	4,20
175717	TÊTARD (BRANCHIES INTERNES) CT	4,20
175718	TÊTARD (INTESTIN) CT	4,20
175800	EMBRYON DE SOURIS IN UTERO CT	5,10
175801	JEUNE SOURIS (OEIL) CT	4,20
175802	JEUNE SOURIS (ENCÉPHALE POSTÉRIEUR) CT	4,20
175803	JEUNE SOURIS (THORAX) CT	4,20
175804	JEUNE SOURIS (ABDOMEN) CT	4,20

## COFFRETS DE RANGEMENT



**175101 BOITE DE RANGEMENT POUR 20 LAMES**  
76 X 26 mm

Prix ..... 3,00

**PLASTIQUE**



**175104 BOITES DE RANGEMENT POUR 100 LAMES**  
76 X 26 mm

Prix ..... 5,50



**175102 BOITE DE RANGEMENT POUR 100 LAMES**  
76 X 26 mm

Prix ..... 12,00

**BOIS**



**175103 BOITE DE RANGEMENT POUR 100 LAMES DE GEOLOGIE**  
45 X 30 mm

Prix ..... 12,00

## SISMOGRAPHIE



**175235 BARRE DE BASALTE**

Pour la propagation des ondes sismiques.

Prix ..... 65,00



**175170 SISMOGRAPHE**

Maquette électrique (220V) simple qui reproduit les fonctions d'un sismographe moderne. Fourni avec un stylo et un rouleau de papier. Vitesse de rotation : 1tr/min. Dimensions : 36x18x15h cm.

Prix ..... 350,00



**166122 CASIER DE RANGEMENT 40 TIROIRS**

Grand casier de métal à tiroirs polypropylène, composé de 40 tiroirs dont 35 petits, 3 moyens et 2 grands.

Dimensions externes : 306 x 147 x 465 mm.

Prix ..... 31,50

## ANATOMIE



### 175953 TORSE ET TRONC HUMAIN MASCULIN - FÉMININ en 17 parties

Avec les éléments amovibles suivants :  
 - tête amovible en 2 parties (crâne, cerveau)  
 - 2 poumons - cœur en 2 parties  
 - estomac - foie avec vésicule biliaire  
 - appareil intestinal complet en 2 parties  
 - moitié antérieure d'un rein  
 Tous les éléments sont numérotés  
**870 x 380 x 250 mm - 4,6 kg**  
 Livré avec guide des torses

**Prix .....265,00**



### 175955 TORSE HUMAIN MASCULIN - FÉMININ

Torse humain à dimension naturelle monté sur socle, démontable en **38 parties**. Toutes les particularités, les couleurs et les orifices sont en plastique de haute élévée et sont fidèlement reproduites. Ce modèle réduit comprend aussi les organes génitaux masculins et féminins.  
 Hauteur : 85 cm

**Prix .....199,00**



### 175912 CŒUR classique en 2 parties

Permet d'étudier et de démontrer l'anatomie du cœur en détail avec les ventricules, les oreillettes, les veines et l'aorte. La paroi antérieure du cœur est amovible et donne accès aux cavités.  
 Livré sur support amovible - **190 x 120 x 120 mm**

**Prix .....22,00**



### 175915 COLONNE VERTÉBRALE Hauteur 85 cm

Flexible, avec le pelvis, l'os occipital, les terminaisons nerveuses, l'artère vertébrale et hernie discale latérale entre la troisième et la quatrième vertèbre lombaire.

**Prix .....56,00**



### 175153 LES MUSCLES PLANCHE DIDACTIQUE 40 x 50 cm plastifiée

**Prix .....9,50**

## SQUELETTES



### 175919 SQUELETTE HUMAIN SUR PIED SUR PIED Hauteur 85 cm

Modèle réduit du squelette en matière plastique incassable, modèle standard.  
 Toutes les fissures, les orifices, les détails anatomiques sont reproduits.  
 Il est monté sur trépied fixe en acier.

**Prix .....58,00**



### 175920 SQUELETTE HUMAIN SUR ROULETTE Hauteur 170 cm

Moulage naturel en matière plastique durable et incassable  
 Crâne monté en 3 parties, dents montées séparément  
 Membre rapidement et simplement démontables  
 Livré avec housse de protection

**Prix .....199,00**

### SQUELETTES D'ANIMAUX



RÉFÉRENCE	DÉSIGNATION	PRIX
175928	Squelette de Chat	85,00
175929	Squelette de Chèvre	84,00
175930	Squelette de Crapaud	35,00
175933	Squelette de Lapin	46,00
175934	Squelette de Léopard	47,00
175924	Squelette de Rat	41,00
175935	Squelette de Serpent	48,00
175923	Squelette de Poule	98,00



### 175152 LE SQUELETTE PLANCHE DIDACTIQUE 40 x 50 cm plastifiée

**Prix .....9,50**

## CRANES - ÉVOLUTION



**CRANES** représentant l'évolution humaine  
 Grande qualité de moulage, taille réelle  
 Livré avec notice explicative

### 175941 HOMO ERECTUS PEKINENSIS

Type : Sinanthropus, découvert en 1928  
 Age : 400 000 ans  
**Prix .....99,00**

### 175943 HOMO SAPIENS

Type : Cro magnon, découvert en 1868  
 Age : 20 000 à 30 000 ans  
**Prix .....99,00**

### 175945 HOMO ERECTUS RHODESIENSIS

Type : Broken hill, découvert en 1921  
 Age : 40 000 ans  
**Prix .....99,00**

### 175942 HOMO SAPIENS NEANDERTHALENSIS

Type : La chapelle aux saints, découvert en 1908  
 Age : 35 000 à 45 000 ans  
**Prix .....99,00**

### 175944 HOMO SAPIENS PRAESAPIENS

Type : Steinheim, découvert en 1933  
 Age : 200 000 ans  
**Prix .....99,00**

### 175946 AUSTRALOPITHECUS BOISEI

Type : Holdoway, découvert en 1959  
 Age : 1 750 000 ans  
**Prix .....99,00**



### 175925 CHIMPANZÉ

(Pan troglodytes) femelle  
 13 x 13 x 21 cm - 0,4 kg  
**Prix .....140,00**

### 175926 ORANG-OUTANG

(Pongo pygmaeus) mâle  
 16 x 16 x 18 cm - 1,0 kg  
**Prix .....160,00**

### 175927 GORILLE

(Gorilla, gorilla) mâle  
 18 x 20 x 40 cm - 2,0 kg  
**Prix .....189,00**



### 175940 CRANE EN 3 PARTIES

Dimensions 20 x 13,5 x 15,5 cm  
 Poids 0,7 kg

**Prix .....54,00**

## CULTURE / ÉLEVAGE



**175130 MINI-SERRE**  
L48 x l33 x h20 mm  
**Prix .....32,50**

**175131 MINI-SERRE CHAUFFANTE**  
**Prix .....51,50**



**175120 AQUARIUM COMPLET**  
**20 L - 41,5 x 24,5 x 31 cm**  
- Avec éclairage - Avec micro-pompe  
- Avec 2 sacs de pierres brunes et blanches  
- Avec petit pot de tétramine  
- Avec 2 plantes

**Prix .....143,30**



**175121 CHAUFFAGE AUTOMATIQUE**  
Chauffage automatique Scubba - Sicce pour aquarium 50w

**Prix .....29,50**



**175145 APPAREIL À GERMINATION**  
Kit en 3 pièces, pour contrôler la germination des semences. Un filtre en rouleau est placé à travers la base de germination, et un papier filtre circulaire sur la base-même. Les graines sont placées sur le papier-filtre. L'humidification des graines se fera aussi longtemps que le rouleau-filtre baignera dans le liquide. Ø 75 mm - Haut. : 175 mm

**Prix .....4,70**



**175140 APPAREIL DE BERLEZ**  
Appareil pour extraire les microarthropodes d'échantillon du sol. La lampe sèche progressivement la terre et par conséquence les animaux migrent vers la partie inférieure et tombent dans la solution d'alcool.

**Prix .....128,00**

## ÉLECTROPHORÈSE

### 199700 GÉNÉRATEUR PS 304 APELEX POUR CUVE A ELECTROPHORESE

Panneau membrane et touches tactiles. Deux témoins lumineux permettent de visualiser le paramètre constant. Mise en mémoire des dernières valeurs programmées. Il est possible de réaliser l'électrophorèse aussi bien à courant constant avec limitation de voltage, qu'à voltage constant avec limitation de courant. Changement automatique du paramètre stabilisé lorsque les valeurs limites sont atteintes (cross-over). Ce générateur est géré par microprocesseur. La commande de débit est impossible sans cuve connectée ou en présence d'un court-circuit, surcharge, fuite à terre, défaut de régulation ou connexion de cuve défectueuse. Redémarrage automatique en cas de perturbation du secteur et retour aux valeurs réglées ou incrémentées avant la coupure.

Gamme/résolution : 1-300V / 1V - Valeurs minimum régulées : 1 volt / 1mA - Détection de fautes : stop

Température d'utilisation : 0°C / 40°C - Dimensions (Lxpxh) : 12 x 24 x 7 cm - Poids : 1,6 kg

Ce générateur est fourni avec un cordon secteur, une paire de cordons de cuve, 2 fusibles, une notice en français.



**alimentation pour 2 cuves**

**Prix .....578,00**

### CUVE POUR ELECTROPHORESE DES ACIDES NUCLEIQUES

**ADN**



#### 199710 CUVE MINIGEL 2 (ADN)

Dimensions 10 x 8 cm (dimensions réelles du gel). Réalisée en plexi transparent aux U.V., cette cuve peut être placée directement sur le filtre de la table U.V. sans manipulation du portoir.

Livrée avec : 1 portoir transparent aux U.V. 10 x 8 cm (larg. x long.) et 2 parois amovibles pour coulage du gel, 1 peigne 16 dents 1,0 mm d'épaisseur, volume de l'échantillon 12 µl, couvercle de sécurité, paire de cordons d'alimentation, rouleau d'adhésif, notice d'emploi.

Volume de tampon : 250 ml - Nombre maximum d'échantillons : 36

Dimensions de la cuve : l 19 x p 16 x h 6 cm

**Prix .....438,00**

### CUVE POUR ELECTROPHORESE DES PROTEINES

**protéines**



#### 199720 CUVE MINI VERTIGEL 2

Cuve livrée complète pour couler et migrer deux gels 10 x 10 cm ou des gels prêts à l'emploi.

Système d'électrophorèse vertical double et refroidi.

Caractéristiques techniques : Plaques de verre : 10 x 10 cm

Dimensions du gel : 9 x 8,5 cms (l x h) - Volume de tampon : 300 ml

Nombre d'échantillons : 48

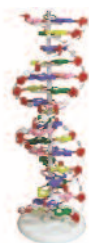
**Prix .....1033,00**



**180040 BANDE ACETATE DE CELLULOSE 25 X 140** - Conditionnement par 100

**Prix .....87,00**

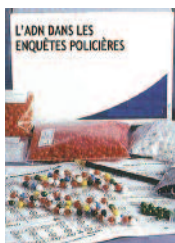
## ADN



### 175900 MAQUETTE DOUBLE HÉLICE DE L'ADN

Maquette démontable  
Hauteur : 60 cm

**Prix .....44,00**



### 175905 UTILISER L'ADN DANS LES ENQUÊTES POLICIÈRES

Un des moyens utilisés par la police pour résoudre un homicide est celui d'examiner l'ADN des empreintes digitales trouvées sur les lieux du crime. Les étudiants apprennent les bases de l'ADN à partir des empreintes digitales et se familiarisent avec l'extraction et la structure de l'ADN.

**Prix .....342,00**

## LA RESPIRATION

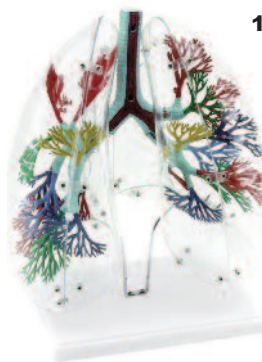


### 175970 ÉQUIPEMENT pour les EXPÉRIENCES sur la RESPIRATION

Permet de simuler le fonctionnement des poumons dans les deux phases de la respiration, et de révéler la présence d'anhydride carbonique dans l'air respiré.

MATÉRIEL FOURNI : 1 Maquette de poumon - 1 Insufflateur pour anhydride carbonique - 1 Poire propipette - 1 Flacon d'eau de lime - 1 Support trépied - 1 Guide des expériences - 1 Mallette.

**Prix** ..... **94,00**



### 175971 POUMONS

Cette maquette montre les segments des poumons droit et gauche, les bronches et la trachée.

Les poumons sont transparents.

De dimension naturelle et montée sur socle en plastique.

**Prix** ..... **167,00**

## GÉOLOGIE - SYSMOLOGIE



### 175235 BARRE DE BASALTE

Pour la propagation des ondes sismiques. 1 mètre L x 10 cm largeur x 3 cm épaisseur. A utiliser avec des capteurs piezo électrique.

**Prix** ..... **65,00**



### 306606 CAPTEUR PIEZO ÉLECTRIQUE

Monté sur deux cordons de sécurité. Longueur 50 cm.

**Prix** ..... **15,00**



### 175190 MARTEAU DE GÉOLOGIE

Bec plat. Forgé d'une pièce.

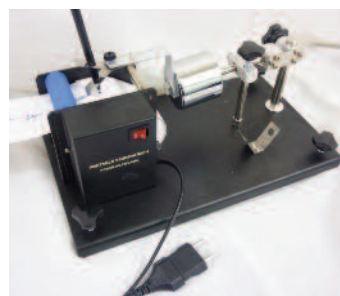
**Prix** ..... **45,00**



### 175180 TAMIS POUR TERRAIN

Groupe de 4 cribles en acier inox. Grilles de 1, 2, 3 et 4 mm. Parfaitement empilables et emboîtables entre eux, avec récipient de récolte. Diamètre 120 mm, Hauteur 50 mm.

**Prix** ..... **84,00**



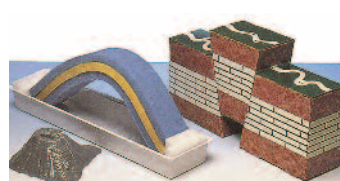
### 175170 SISMOGRAPHE

Maquette électrique (220V) simple qui reproduit les fonctions d'un sismographe moderne.

Il est fourni avec un stylo et un rouleau de papier.

Vitesse de la rotation: 1 tr/mn. Dimensions: 36x18x15h cm.

**Prix** ..... **350,00**



### 175160 GROUPE de MAQUETTES sur les PROCESSUS GÉOLOGIQUES

Avec ces maquettes il est possible de réaliser plus de 20 activités, dans le but d'approfondir l'étude des actions volcaniques, de la

formation des failles, des plis et de beaucoup d'autres processus géologiques. Composé d'une cuvette, 3 pièces en mousse de caoutchouc flexible, 3 structures simulées de roches, une maquette des processus éruptifs.

**Prix** ..... **90,00**

## RÉCOLTE



### 175181 TARIÈRE POUR CAROTTAGE

Ustensile robuste en acier qui permet d'effectuer le carottage du sol pour la collection d'échantillons pour l'analyse.

Il peut ramasser des échantillons du sol à une profondeur de 30 centimètres.

Cette caractéristique permet d'étudier la composition du sol, ses caractéristiques et les éléments présents, même en profondeur. L'usage de cet ustensile est particulièrement facile par la présence d'une tige transversale sur le support pour pousser du pied.

**Prix** ..... **95,00**



### 175183 FILET COLLECTEUR pour échantillons dans l'eau

Ce filet robuste, en nylon, permet de ramasser des éléments solides présents dans l'eau ou qui flottent à la surface. Utilisable avec le bras télescopique réf. 175182.

Diamètre 200 mm, profondeur 310 mm.

**Prix** ..... **63,00**



### 175182 BRAS TÉLESCOPIQUE POUR COLLECTEURS

Le bras extensible en fibre de verre. Longueur de 145 à 275 centimètres. Peut soutenir les collecteurs, quand l'échantillon est loin de l'opérateur.

**Prix** ..... **61,00**



### 175184 FILET pour PLANCTON

Filet spécial maille fine, pour de ramasser le plancton.

A son extrémité inférieure il y a un vase de collection de 100 ml. Diamètre: 200 mm, profondeur: 310 mm. Utilisable avec le bras télescopique réf. 175182.

**Prix** ..... **81,00**