

RETROPROJECTEURS DE TABLE

QUANTUM

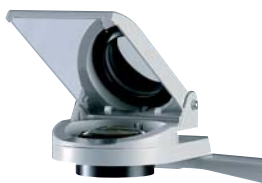
- Poignées incorporées
- Bras repliables pour un rangement aisé
- Ventilateur axial silencieux
- Surface utile 285 x 285 mm
- Bouton de réglage des aberrations chromatiques
- Range câble intégré
- Disponibles en 250 W et 400 w
- Economiseur de lampe sur le 400W (réf. 349036)
- Norme CE

garantie 5 ans



POINTS FORTS

- Optique de qualité garantissant des images nettes et contrastées
- Tête de projection peu encombrante n'obstruant pas la visibilité pour l'auditoire
- Tête pivotante à 360° procurant une grande souplesse d'utilisation. Permet de projeter l'image à n'importe quel endroit de la salle.



LES MODÈLES

Référence	Modèle	Puissance	Poids	Nbre de lampes	Nbre de lentilles	Prix
349031	QUANTUM 2511	250W	8,5 kg	1	1	178,00
349032	QUANTUM 2521	250W	8,7 kg	2	1	194,00
349034	QUANTUM 2523	250W	8,9 kg	2	3	241,00
349036	QUANTUM 4023	400W	9,7 kg	2	3	281,00

RETROPROJECTEURS PORTABLES

garantie 5 ans

NOBO QUANTUM 2523T 250W

Portable, léger et robuste, il est conçu pour des déplacements intensifs. Retroprojecteur économique, bien protégé par un capot rigide.

349033 Prix 411,00

NOBO QUANTUM 4013M 400W

Ultra léger (3 Kg !) et puissant, le 4013M est à la hauteur de vos présentations. Une qualité d'image exceptionnelle en petite, moyenne ou grande salle.

349035 Prix 524,00



3 KG seulement pour le 4013M

livré avec capot de protection



Position plié



Capot de protection rigide. Assure une parfaite protection lors de vos déplacements

TABLEAU COMPARATIF RETROPROJECTEURS PORTABLES

Modèle	Focale	Type d'objectif	Changeur de lampe	Lampe	Puiss. lumineuse (en lumens)	Dim. de la plage (mm)	Poids (5kg)	Bruit ventilateur (dBA)
2523T	260-300 mm	3 lentilles	oui	24V - 250W	2500	325x448	5.66	35
4013M	260-300 mm	3 lentilles	non	240V - 400W	2700	325x448	3	35

POINTEURS LASER

344052 POINTEUR LASER STYLO



Portée jusqu'à 100 m. Livré avec piles et coffret.

Prix **29,00**

344053 POINTEUR LASER À PLAT



Portée jusqu'à 100 m. Livré avec piles et coffret.

Prix **22,00**

344055 DIODE LASER



- Semelle magnétique
- Puissance ≤ à 1 mw
- Classe II
- Dimensions 180 x 20 x 20 mm

- Fournie avec son alimentation secteur

Prix **75,00**

344056 ACCESSOIRE TRAIT



- Permet de transformer le faisceau de la diode laser ci-dessus en un trait
- Très utile pour l'optique sur plan

Prix **23,00**

LAMPES de RECHANGE



349001 24V - 250W Prix 5,40

349002 36V - 400W Prix 19,80

349004 240V - 400W Prix 29,50

FILMS de RÉTROPROJECTION

Films polyester format A4
Épaisseur 100 microns



BOÎTE DE 100 FILMS Ecriture

Pour tous les transparents écriture manuelle. Avec feuille intercalaire.

349200 Prix 13,30

BOÎTE DE 50 FILMS Laser

Qualité premium : pour les présentations importantes. Feuille contrecollée petit côté.

349201 Prix 14,05

BOÎTE DE 50 FILMS Jet d'encre

Bande optique détachable sur le petit côté conçue pour les imprimantes Deskjet de Hewlett Packard.

349202 Prix 21,30

ÉCRANS POUR PROJECTION**ÉCRAN TRÉPIDÉ 150X114 CM**

Muni d'un large trépidé pour garantir une parfaite stabilité. Il pivote sur 360° pour faciliter la mise en place et dispose d'une grande potence d'inclinaison pour supprimer les déformations.



349103 Prix89,00

**ÉCRAN MURAL 150X114 CM**

Installation au mur ou au plafond. Système de blocage automatique.



349100 Prix68,50

TABLEAU BLANC EMAILLE

- Idéal pour un usage intensif
- Surface d'écriture effaçable à sec garantie 25 ans
- Permet l'affichage magnétique
- Encadrement aluminium anodisé naturel
- Coins incorporant la fixation du tableau
- 2 jeux de caches coins pour personnalisation (4 bleus, 4 gris)
- La fixation peut se faire à l'horizontale ou à la verticale
- Auget porte marqueurs correspondant à la petite dimension du tableau



349109	Tableau blanc émaillé	60x90 cm	Prix48,00
349112	Tableau blanc émaillé	90x120 cm	Prix80,00
349115	Tableau blanc émaillé	100x150 cm	Prix132,00
349120	Tableau blanc émaillé	100x200 cm	Prix180,00

TABLEAU TRIPTYQUE EMAILLE

- 5 faces d'écriture :
- 1 partie centrale fixe et
- 2 volets mobiles rabattables

- Idéal pour un usage intensif
- Surface d'écriture garantie 25 ans
- Permet l'affichage magnétique
- Encadrement aluminium anodisé naturel
- Auget porte marqueur de grande dimension

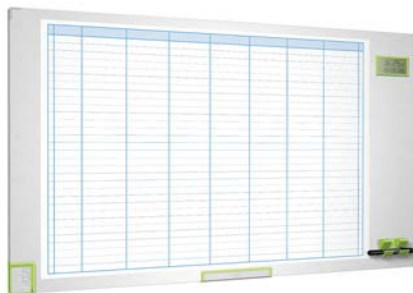


Autres dimensions, nous consulter.

349130 Triptyque émaillé blanc 120 x 200 cm **Prix450,00**

PLANNING MAGNÉTIQUE**GAMME MULTI-USAGES**

- Surface sérigraphiée en métal prélaqué.
- Pour écriture avec marqueurs effaçables à sec et fixation magnétique.
- Cadre aluminium anodisé naturel.
- 2 marqueurs effaçables à sec.
- Auget porte-marqueurs.
- Jeux de 6 aimants bleus Ø 20 mm.
- Jeu de 4 coins couleur pour personnalisation (4 x noir, rouge, bleu, gris)
- Dimensions H 68,7 - L 91 - Ep. 2 cm
- Kit de fixation murale



POINTS FORTS : Cadre aluminium - Lisibilité optimale - Plannings perpétuels - Possibilité d'associer symboles magnétiques et écriture.

349307 **TABLEAU HEBDOMADAIRE** **Prix90,00**

TABLEAUX BLANCS INTERACTIFS

Version Bluetooth, nous consulter.

eBEAM PROJECTION USB

Branchez sur votre ordinateur, projetez et votre écran de projection devient une surface interactive géante ! Le tableau blanc mobile eBeam est le tableau blanc interactif le plus pratique, le plus léger, le plus simple à utiliser du marché.

Il est livré avec un stylet interactif qui fonctionne comme un stylet de tablet PC... sauf que l'écran de votre tablet PC, c'est le mur de projection.

349150 - Prix ..749,00



Version Bluetooth, nous consulter.

eBEAM TABLEAU BLANC (S3) USB

Transforme tout tableau blanc en un tableau interactif. Le récepteur eBeam system 3 muni d'une connexion USB se ventouse instantanément sur tout tableau blanc du commerce.

4 marqueurs également du commerce munis de capuchons et la gomme permettent de reproduire vos dessins sur l'écran.

349152 - Prix ..799,00

eBEAM Projection + Tableau blanc

(Réf. 349150) + (Réf. 349152)

349154 - Prix ..949,00

EFFACEUR MAGNÉTIQUE

- Effaceur ergonomique et magnétique
- Feutre rechargeable
- Dimensions (L x l x ép) : 13,8 x 5,8 x 4 cm

349210 - Prix ..5,80

- 10 RECHARGES

349211 - Prix ..4,50

MARQUEURS POUR TABLEAU BLANC

Effaçable à sec, pointe ogive, corps plastique, sans xylène ni toluène.

· 4 MARQUEURS ASSORTIS (noir, rouge, bleu, vert)

349220 - Prix ..3,50

CLASSE MOBILE NUMERIQUE

(ENR : Ecole Numérique Rurale)

1 + 2 + 3 + 4 = CLASSE ENR

1 - Une SOLUTION de RANGEMENT



2 - Une SOLUTION INFORMATIQUE

Ordinateurs portables
12 postes élèves
+ 1 poste enseignant

3 - Une SOLUTION TBI + VIDEO PRO



1 Tableau Numérique

4 - Une SOLUTION D'IMPRESSION



1 Imprimante

Nous consulter**AUDIO-VISUEL****349470**
TÉLÉVISEUR**349480**
MAGNÉTOSCOPE**349485**
LECTEUR DVD**349490**
APPAREIL PHOTO
NUMÉRIQUE**Nous consulter****VIDÉOPROJECTEURS**

NOBO M2 MINI VIDÉOPROJECTEUR

- Un vidéoprojecteur de poche qui est de la taille d'un Blackberry et pèse juste 115 g.
- Taux de contraste de 1000:1
- Technologie DLP
- Mémoire interne de 4GB
- Autonomie de la batterie de 90 minutes
- Durée de vie de la lampe LED de 20000h
- Silencieux
- Enceinte intégrée
- Garantie 1 an.

La mémoire intégrée du M2 vous permet d'enregistrer des images et des vidéos promotionnelles que vous pouvez donc présenter sans PC. Mais vous pouvez également connecter votre PC pour des présentations Power-Point ou Excel.

349070 Prix 395,00

VIDÉOPROJECTEUR SVGA

- Luminosité de 1800 ANSI
- Résolution native SVGA (800 x 600)
- Distance de projection : 1 à 7,7 m.
- Durée de vie de la lampe : 3000 h.
- Zoom

349060 Prix 605,00

VIDÉOPROJECTEUR XGA

- Luminosité de 2500 ANSI
- Résolution native XGA (1024 x 768)
- Distance de projection : 1 à 7,7 m.
- Durée de vie de la lampe : 3000 h.
- Zoom
- Fonction réseau par clé USB

349062 Prix 803,00**GARANTIE
3 ANS****POINTS FORTS :**

- Grande autonomie de lampe (durée de vie : 3000 heures, garantie 1 an)
- Zoom grand angle et à grand débattement.

AUTRES MODÈLES, nous consulter**VISUALISEUR NUMÉRIQUE**

VISUALISEUR NUMÉRIQUE

- SDP-860
- 1,3 Mega Pixel (SXGA-résolution 1280 x 1024)
- COMS Bils Sensor, 30 images/sec.
- Zoom: 48 (6xoptique, 8xnumérique), Autofocus/manuel.
- Eclairage centrale LED.
- Tête et bras de caméra réglables.
- USB 2.0-port (UVC pour Web caméra).
- Entrées: VGA In, Audio, VGA Out.
- Sortie: DVI (SXGA, Full HD, 16/9 ratio vidéo, Audio, RS-232C).
- Bloc d'alimentation externe (12V).

349065 Prix 996,00

ADAPTATEUR MICROSCOPE

349066 Prix 60,00