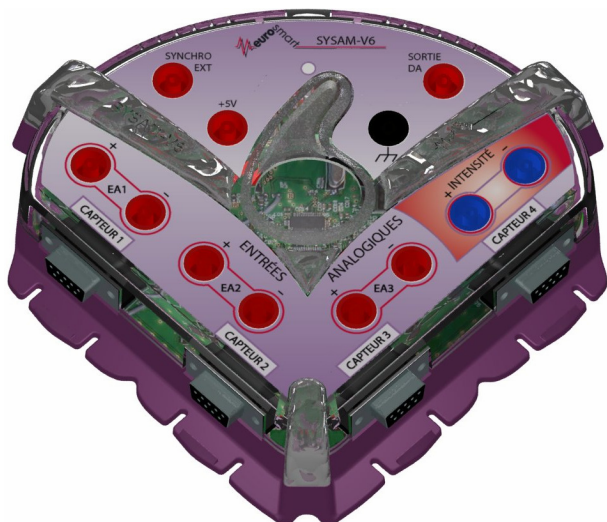
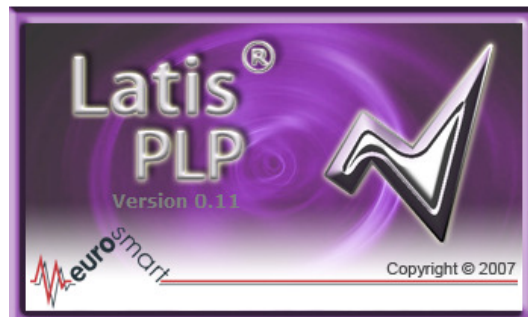


Nouveau système Ex.A.O. d'Eurosmart – Spécial lycée professionnel

Centrale d'acquisition USB **SYSAM-V6**Logiciel généraliste **LATIS-PLP**

Large gamme de capteurs pour la Physique et la Chimie

La qualité EUROSMART pour tous

Concentré de notre savoir faire à un prix ultra compressé, **SYSAM-V6** est une centrale d'acquisition unique. Elle se connecte sur l'ordinateur par un **port USB** et elle ne nécessite aucune autre source d'alimentation que celle fournie par sa connexion. Parfaitement bien adaptée à l'enseignement expérimental des sciences en lycée professionnel, elle propose **3 entrées tensions $\pm 25V$ et une entrée courant $\pm 100mA$! Matériel garanti 6 ans**, mise à jour logicielle illimitée, et fiches de mises en œuvre offertes.

Un système Ex.A.O. complet et homogène

Système composé de la centrale USB **SYSAM-V6**, du logiciel **LATIS-PLP** et d'une large gamme de capteurs associés : **Teslamètre, Capteur de pression, pHmètre, Conductimètre, Sonde de température, Sonomètre...** L'interface logicielle propose de nombreux outils et procédures pédagogiques spécialement développées pour les sciences expérimentales en Lycée Professionnel : protocoles d'acquisitions simplifiés, acquisition spéciale titrage en chimie, afficheurs numériques, tableur, feuille de calculs et calculs spécifiques.

Centrale **SYSAM-V6**

3 entrées différentielles $\pm 25V$ - 1 entrée courant $\pm 100mA$
Fréquence d'échantillonnage 100kHz - Résolution 12 bits
Protection analogique $\pm 250VAC/\pm 400VDC$
1 sortie analogique 12 bits $\pm 5V$
4 connexions directes pour capteurs
Prétriggeur intégré
Connexion USB - Garantie de 6 ans

Capteurs associés

Une large gamme de capteurs très précis, très robustes et très faciles d'emploi (aucun étalonnage matériel) :
Sonomètre, Capteur de pression, Sonde de température, Luxmètre, Teslamètre, pHmètre, Conductimètre, Ampèremètre...

Logiciel **LATIS-PLP**

Protocoles d'acquisition simplifiés
Acquisition dédiée au titrage en chimie (mode manuel)
Affichages temps réel en modes graphique et numérique
Nombreux traitements : FFT, Modélisation, Tableur,
Feuille de calculs, Traitements spécifiques
Etudes mécaniques sur fichiers vidéos
Mise à jour gratuite et illimitée

Liste des capteurs disponibles

Capteur	Fonction	Référence
Sonomètre	Mesure de sons directement en dB ou en Volts, en fonction du TP réalisé	ASON-V6
Luxmètre	Mesure de l'intensité lumineuse entre 0 et 10 000 Lux	CL10K-V6
Pression absolue	Mesure d'une pression absolue entre 0 et 2 000hPa (2 Bars)	CPA2-V6
Pression relative	Mesure d'une pression relative entre 0 et 100hPa (idéal pour travailler en hydrostatique)	CPR01-V6
Température	Mesure de la température entre -25°C et +125°C (résiste aux acides et aux bases)	ST-V6
Teslamètre	Mesure des champs magnétiques entre ± 50 mT	TESLA-V6
pH-mètre	Mesure du pH d'une solution ou d'un titrage (livré sans électrode pH)	TPHM-V6
Conductimètre	Mesure de la conductivité d'une solution ou d'un titrage (livré sans cellule de conductivité)	TCM-V6
Compte gouttes	Mesure temps réel d'un volume, pour automatiser pH-métrie & conductimétrie	CCOP-V6
Capteur de Force	Mesure d'une force entre 0 et 5N – Permet d'étudier les pesons, de réaliser un pendule élastique vertical, ainsi qu'un pendule simple (doit être associé au transmetteur TFOR-V6)	CFOR5N-V6
Transmetteur Force	Amplification et interfaçage du capteur de force CFOR5N-V6	TFOR-V6

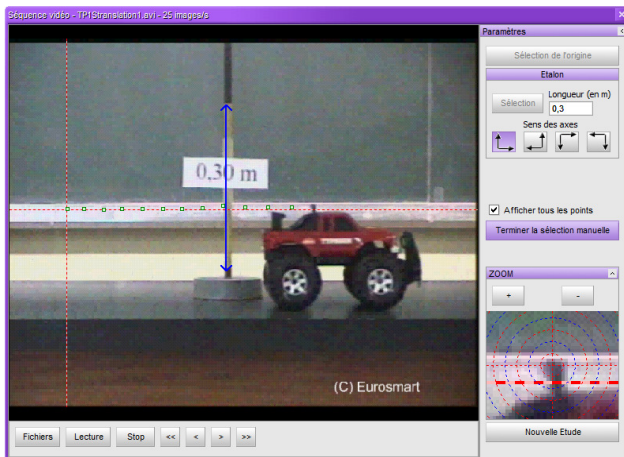
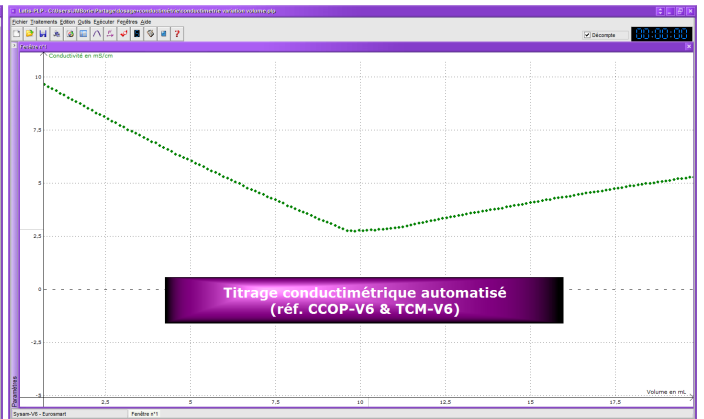
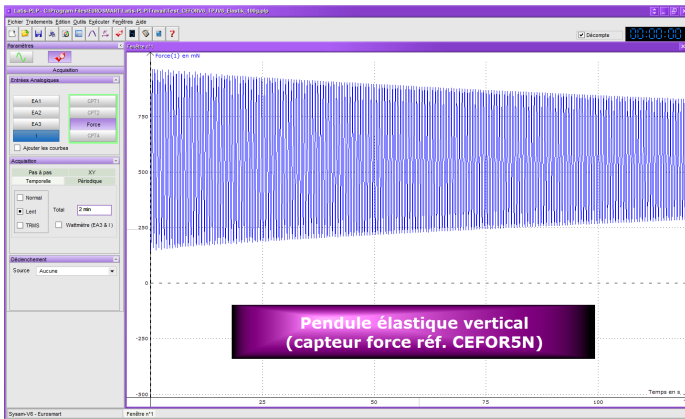
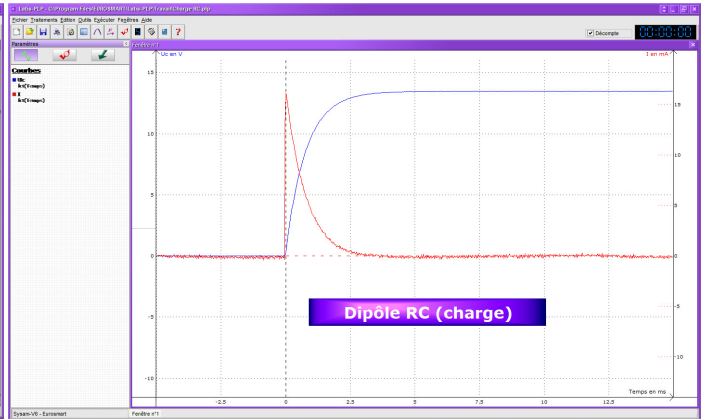
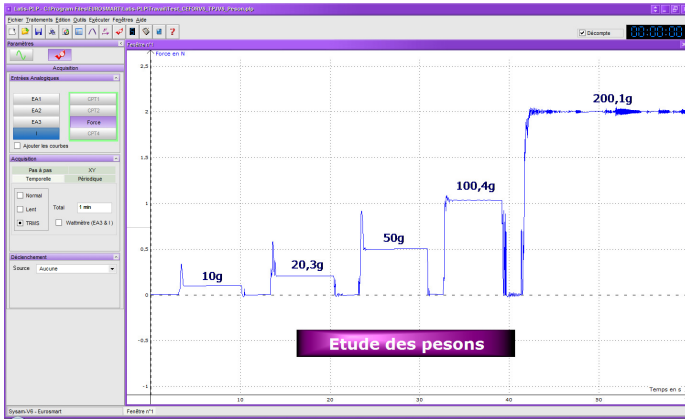
Les « plus » de la collection V6 d'Eurosmart

- AUCUN CAPTEUR NECESSAIRE POUR TOUTES LES MESURES ELECTRIQUES !!!
Mesures électriques en courant (± 100 mA) et tension (± 25 V) directement implémentées sur la centrale SYSAM-V6.
- AUCUN CAPTEUR NECESSAIRE POUR LES MESURES DE PUISSANCES !!!
Mesures de puissances directement effectuées par la centrale SYSAM-V6.
- AUCUN CAPTEUR NECESSAIRE POUR LES MESURES TRMS !!!
Mesures des courants, des tensions et des puissances instantanés ou TRMS.
- AUCUNE ALIMENTATION SECTEUR NECESSAIRE !!!
La centrale SYSAM-V6 a été optimisée en terme de consommation électrique, afin d'être directement alimentée par sa connexion USB sur l'ordinateur (y compris lorsque des capteurs sont connectés sur la centrale). Idéal pour un fonctionnement sur un ordinateur portable (notebook) alimenté par une batterie.
- COMPATIBLE AVEC LA QUASI TOTALITE DES GENERATEURS TRIPHASES DIDACTIQUES !!!
Les entrées ± 25 V de la centrale SYSAM-V6, autorisent un fonctionnement directe avec la quasi majorité des générateurs triphasés didactiques, équipant déjà les LP.
- PROTECTION 250VAC/400VDC - 50A (impulsionnels) !!!
Pour une meilleure sécurité des personnes et une protection optimisée des ordinateurs en cas d'erreurs graves de manipulations.
- GARANTIE 6 ANS !!!
Cette garantie unique en France pour ce type de produits, témoigne de notre grande confiance dans la fiabilité de tous nos produits.
- MISES A JOUR LOGICIEL GRATUITE ILLIMITEES !!!
Afin de suivre les évolutions du système V6 sans aucun surcoût, et de mettre à niveau régulièrement tout son matériel.
- SUPPORT ET SOUTIEN PEDAGOGIQUE GRATUITS !!!
Notre site Internet propose une zone dédiée dont l'accès est réservé à tous nos clients qui en font la demande. Textes de TP, vidéos pour les études mécaniques, tutoriels audio-vidéo pour l'utilisation de nos produits, banque de sons numérisés...
- CONCEPTION, FABRICATION, ET MAINTENANCE REALISEES EN FRANCE PAR EUROSMART !!!
Travailler avec un constructeur c'est assurer la pérennité de la gestion du matériel du laboratoire équipé, en termes de SAV (rapidité et efficacité), de conseils d'utilisation, de renseignements techniques et de renseignement relatifs à l'entretien de certains matériels

COLLECTION V6 :

**Le meilleur d'EUROSMART pour un prix ultra compressé.
Démonstration sur site possible pour tout équipement d'une salle**

Quelques impressions écran du logiciel LATIS-PLP



Tableau

Edition Variables Aide

3.48 Fx fx =max(pression)

	f(1)	Pression	Bx	f(2)	EA3(1)
	A	hPa	T	A	V
0	171,003E-6	992,157	-686,266E-6	-43,423E-6	-0,015
1	224,61E-6	994,118	-686,266E-6	-97,03E-6	-0,002
2	117,397E-6	992,157	-686,266E-6	-97,03E-6	-0,015
3	10,183E-6	994,118	-686,266E-6	-97,03E-6	-0,002
4	10,183E-6	992,157	-686,266E-6	-97,03E-6	-0,002
5	=max(pression)	994,118	-686,266E-6	-97,03E-6	-0,002
6	10,183E-6	992,157	-686,266E-6	-150,636E-6	-0,015
7	10,183E-6	992,157	-686,266E-6	-97,03E-6	-0,002
8	63,79E-6	994,118	-686,266E-6	-204,243E-6	-0,015
9	117,397E-6	994,118	-686,266E-6	-97,03E-6	-0,015
10	63,79E-6	992,157	-686,266E-6	-43,423E-6	-0,002
11	224,61E-6	994,118	-686,266E-6	-97,03E-6	0,012
12	171,003E-6	992,157	-686,266E-6	-97,03E-6	-0,002
13	-43,423E-6	992,157	-686,266E-6	-204,243E-6	-0,002
14	-43,423E-6	992,157	-686,266E-6	-204,243E-6	-0,015

Détails des produits sur notre site Internet : « www.eurosmart.fr »